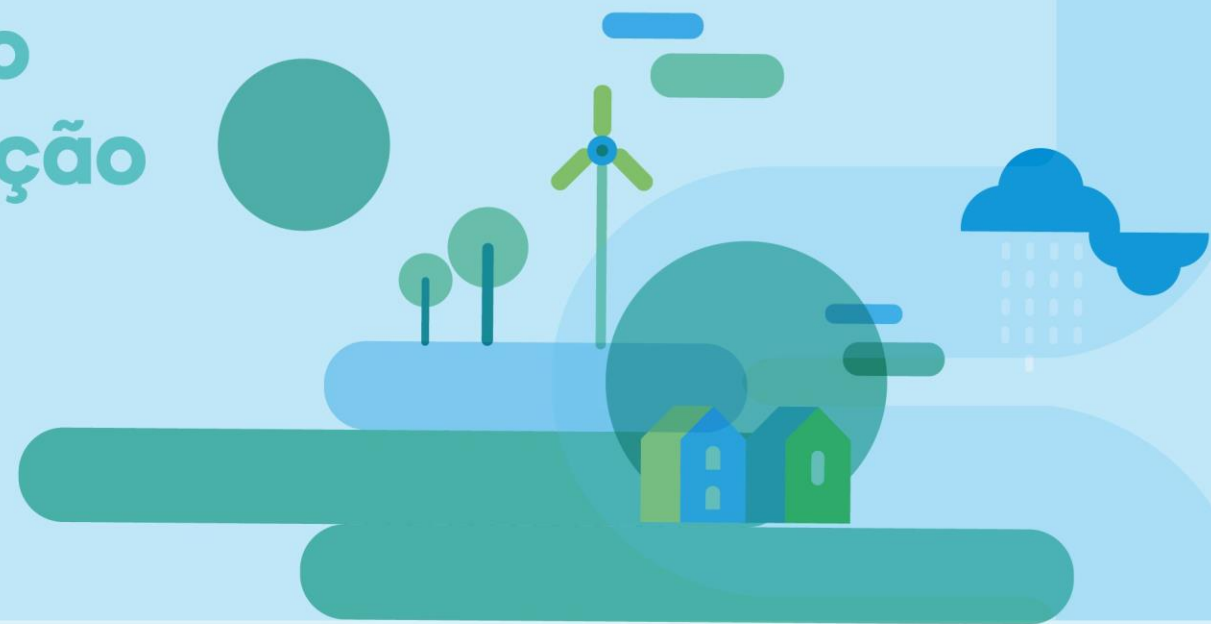


# Avaliação da Satisfação do Cliente 2025



- ❖ Qualidade do Atendimento
- ❖ Serviço de Abastecimento de Água
- ❖ Serviço de Saneamento de Águas Residuais Urbanas
- ❖ Serviço de Recolha e Transporte de Resíduos Urbanos
- ❖ Imagem Global dos SMAS

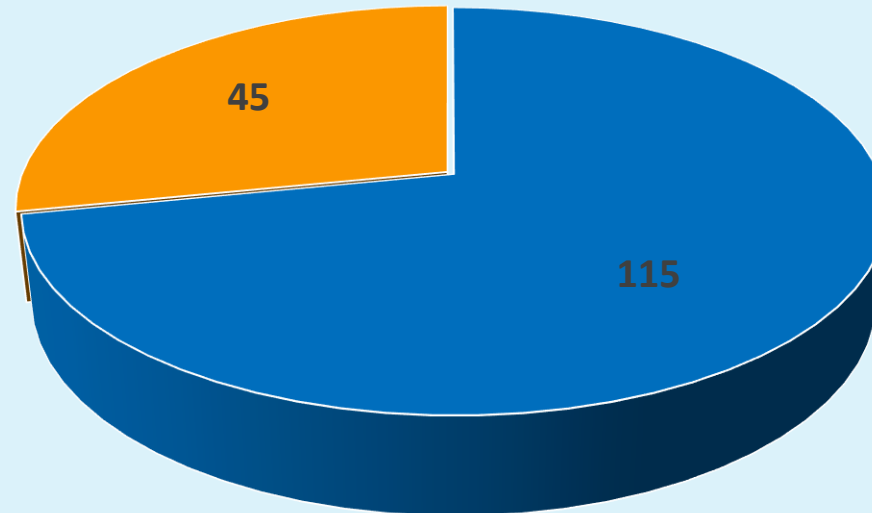
# Resultados

DIMENSÃO	PARÂMETRO COM MELHOR AVALIAÇÃO
Qualidade do Atendimento	Clareza da informação prestada pelo atendimento
Serviço de Abastecimento de Água	Regularidade do fornecimento e pressão da água
Serviço de Saneamento de Águas Residuais Urbanas	Rapidez na resolução de anomalias no serviço de saneamento
Serviço de Recolha e Transporte de Resíduos Urbanos	Frequência da recolha dos resíduos urbanos
Imagem Global dos SMAS	Serviços e informação do site dos SMAS

# Conclusões

Percentagem média global de satisfação = 72%

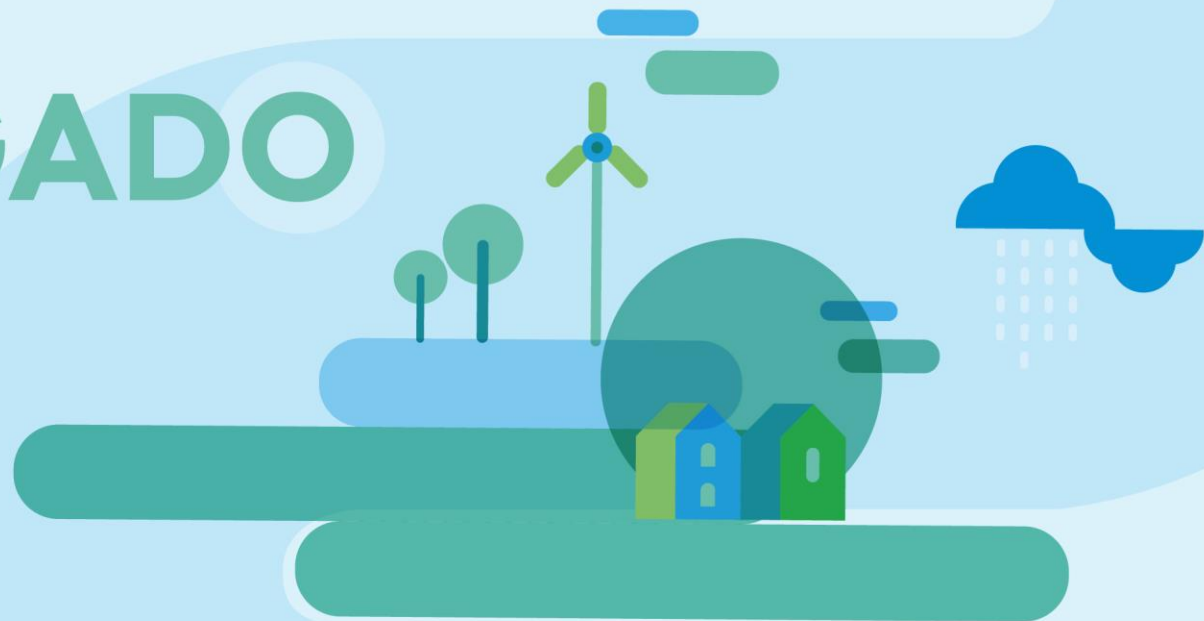
160 respostas | 115 Positivo | 45 Negativo



# Agradecimentos

Agradecemos a colaboração de todos aqueles que se disponibilizaram a dar a sua opinião sobre a qualidade dos serviços prestados pelos SMAS de Sintra.

# OBRIGADO



ISO 9001  
ISO 14001  
ISO 45001